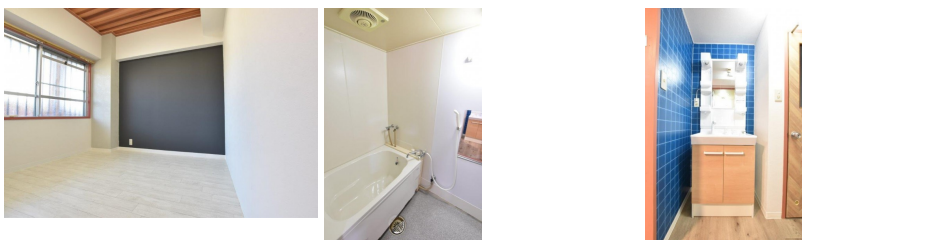
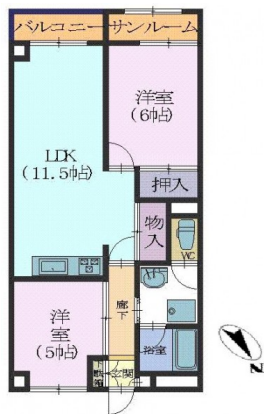


ファミリーポート入江

¥52,000

2LDK

広告作成日：2024/11/03 (広告有効期限 2ヵ月間有効) [石川県知事(8)第3007号]



所在地	〒9218011 石川県金沢市入江3丁目117-2		
物件種別	マンション	住宅保険	2年 20,000円
物件名称	ファミリーポート入江	駐車場	6,600円
間取・号数	2LDK 203号室(50.25㎡)	駐車場備考	消費税含む
最寄駅	北陸本線 新西金沢駅	ペット	可
距離	米丸住宅前バス停 徒歩2分	構造	RC造
家賃	52,000円	建築年月	1982年11月
管理費等	3,000円	間取	LDK11.5 洋5 洋6
町会費	500円 /月(町費)、1650円/月(24時間駆けつけサービス)	総戸数	19戸
敷金・礼金	敷金:通常入居:2ヶ月分/保証会社加入で無 / 礼金:ペット飼育時1ヶ月分	更新事務手数料	(家賃 + 駐車場)0.5ヶ月
水道料		契約期間	2年
備考	<p>初期費用100円キャンペーン実施中 10月中旬入居可 バルコニー サンルーム 洗面台独立 照明器具 エアコン 温水洗浄便座 (あんしん保証...初回保証料:賃料総額の50%、月額保証料:賃料総額の1%、1年毎更新:1万円) 除菌・脱臭作業15,400円(税込・任意)</p> <p>ペット飼育時は、礼金1ヶ月分追加です。</p>		

設備・共有設備

インターホン	テレビ付ドアホン	システムキッチン	独立洗面台	温水暖房洗浄便座
バス・トイレ別	エアコン	バルコニー	フローリング	サンルーム
室内洗濯機置場	IHクッキングヒーター	インターネット	敷地内ゴミ置き場	トランクルーム
駐車場	オートロック	宅配ボックス	防犯カメラ	エレベーター



TEL.076-220-6615 FAX.076-220-6625

(有)エムケー・プランニング 本店 〒921-8011 石川県金沢市入江2丁目442番地
 mk.info@ym-s.co.jp http://www.mkplanning.jp