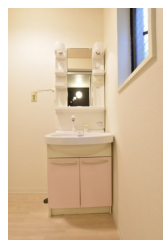
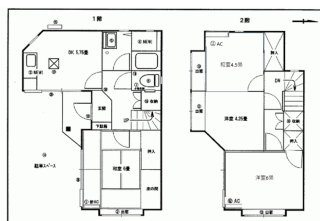


広告作成日：2026/1/18 (広告有効期限 2ヵ月間有効) [石川県知事(8)第3007号]



所在地	〒920-0343 石川県金沢市畝田中4丁目18-7		
物件種別	一戸建て	住宅保険	20,000円
物件名称	畝田中貸家	駐車場	
間取・号数	4DK (67.22㎡)	駐車場備考	1 台込 (2 台目は近隣駐車場をご紹介します)
最寄駅	金沢駅	ペット	可
距離	畝田中三丁目バス停から徒歩5分	構造	木造
家賃	68,000円	建築年月	1985年1月
管理費等		間取	1 階DK5.75 和室6 2 階洋6 和4.5 洋4.25
町会費	600円 24時間駆けつけサービス1650円	総戸数	1戸
敷金・礼金	ペット飼育時1ヵ月分	更新事務手数料	家賃0.5ヶ月 (別途消費税)
水道料		契約期間	
備考	<p>小型犬可の一戸建て 4DK、エアコン3台完備で季節問わず快適。海側幹線へのアクセスも良好です。全室に出窓があり、陽射しが差し込む明るいお部屋。</p> <p>1台駐車可能。2台目は近隣駐車場をご紹介します。</p> <p>保証会社加入必須 (あんしん保証 * 初回保証料：賃料50%、月額保証料：賃料等1%、1年毎更新1万円)</p> <p>アビタタウン金沢ベイまで800m スギ薬局畝田店まで650m 金沢市立木曳野小学校まで650m</p>		

設備・共有設備

インターホン	テレビ付ドアホン	システムキッチン	独立洗面台	温水暖房洗浄便座
バス・トイレ別	エアコン	バルコニー	フローリング	サンルーム
室内洗濯機置場	IHクッキングヒーター	インターネット	敷地内ゴミ置き場	トランクルーム
駐車場	オートロック	宅配ボックス	防犯カメラ	エレベーター

TEL.076-220-6615 FAX.076-220-6625

(有)エムケー・プランニング 本店 〒921-8011 石川県金沢市入江2丁目442番地
mk.info@ym-s.co.jp http://www.mkplanning.jp

