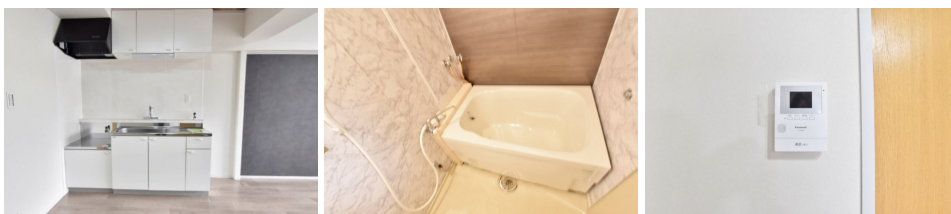
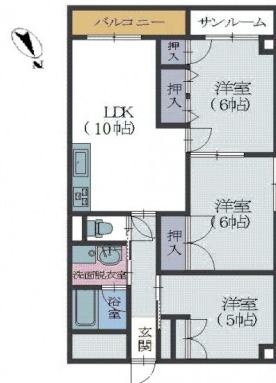


ファミリーポート入江

¥62,000

3LDK

広告作成日：2025/4/27 (広告有効期限 2ヵ月間有効) [石川県知事(8)第3007号]



所在地	〒9218011 石川県金沢市入江3丁目117-2		
物件種別	マンション	住宅保険	2年 20,000円
物件名称	ファミリーポート入江	駐車場	6,600円
間取・号数	3LDK 206号室(67.58㎡)	駐車場備考	敷地外駐車場となります。満車の場合は近隣駐車場のご案内となります。
最寄駅	北陸本線 新西金沢駅	ペット	可
距離	米丸住宅前バス停 徒歩2分	構造	RC造
家賃	62,000円	建築年月	1982年11月
管理費等	3,000円	間取	LDK10 洋6 洋6 洋5
町会費	500円 24時間駆けつけサービス/月1,650円	総戸数	19戸
敷金・礼金	敷金:保証会社加入で敷金無し / 礼金:無/ペット飼育時に礼金1ヶ月分発生	更新事務手数料	(家賃 + 駐車場)0.5ヶ月
水道料		契約期間	2年
備考	<p>100円キャンペーン実施中 ファミリー向けのペット飼育可物件 大幅リフォーム済です!! キッチン・洗面台・エアコン・照明器具は全て新品設置 床・壁クロス全面貼替</p> <p>家賃保証契約要 *あんしん保証 初回保証料: 賃料等50%、月額保証料: 賃料等1% 除菌・脱臭作業16,500円(消費税含む/任意) ペット飼育時は、礼金1ヶ月分追加です お部屋の写真・間取りが現状と異なる場合は、現状を優先します。</p>		

設備・共有設備

インターホン	テレビ付ドアホン	システムキッチン	独立洗面台	温水暖房洗浄便座
バス・トイレ別	エアコン	バルコニー	フローリング	サンルーム
室内洗濯機置場	IHクッキングヒーター	インターネット	敷地内ゴミ置き場	トランクルーム
駐車場	オートロック	宅配ボックス	防犯カメラ	エレベーター



TEL.076-220-6615 FAX.076-220-6625

(有)エムケー・プランニング 本店 〒921-8011 石川県金沢市入江2丁目442番地
 mk.info@ym-s.co.jp http://www.mkplanning.jp