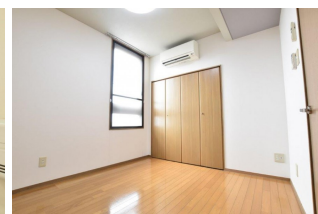
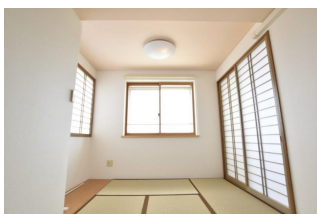


ロイヤル・リージェント

¥65,000

3DK

広告作成日：2026/1/18 (広告有効期限 2ヵ月間有効) [石川県知事(8)第3007号]



所在地	〒920-0022 金沢市北安江2丁目25-12		
物件種別	マンション	住宅保険	2年間(単身:16000円) 20,000円
物件名称	ロイヤル・リージェント	駐車場	8,800円
間取・号数	3DK 703号室(58.15㎡)	駐車場備考	
最寄駅	北鉄浅野川線 上諸江駅 400m 徒歩5分	ベット	不可
距離	北鉄バス 諸江町小学校前バス停 150m 徒歩2分	構造	鉄骨造陸屋根
家賃	65,000円	建築年月	1996年4月
管理費等	5,000円	間取	DK8 洋6 和6 洋5 SR V
町会費	500円 24時間駆けつけサービス1650円/月	総戸数	21戸
敷金・礼金	敷金:保証会社加入で敷金無し	更新事務手数料	(家賃+駐車場)×0.5ヵ月分 (別途消費税)
水道料		契約期間	2年
備考	<p>金沢駅徒歩圏内 オートロックのファミリータイプマンション 駐車場には雪でも安心の融雪設備あり</p> <p>諸江町小学校まで185m アルプラザ金沢まで300m 角部屋 サンルームあり 敷地内にゴミステーションあり</p>		

設備・共有設備

インターホン	テレビ付ドアホン	システムキッチン	独立洗面台	温水暖房洗浄便座
バス・トイレ別	エアコン	バルコニー	フローリング	サンルーム
室内洗濯機置場	IHクッキングヒーター	インターネット	敷地内ゴミ置き場	トランクルーム
駐車場	オートロック	宅配ボックス	防犯カメラ	エレベーター



TEL.076-220-6615 FAX.076-220-6625

(有)エムケー・プランニング 本店 〒921-8011 石川県金沢市入江2丁目442番地
mk.info@ym-s.co.jp http://www.mkplanning.jp