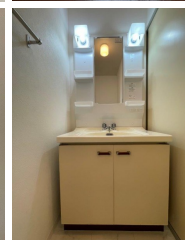
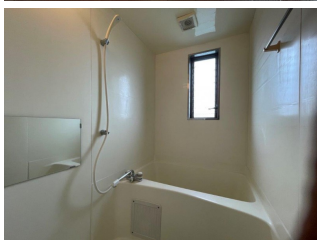
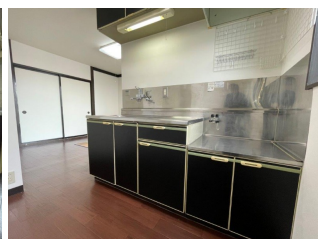
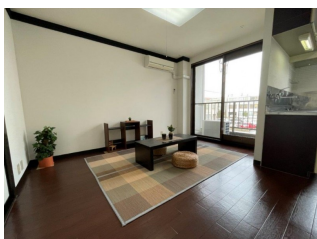


サングレイス新神田

¥45,000

1LDK

広告作成日：2023/3/24 (広告有効期限 2ヵ月間有効) [石川県知事(8)第3007号]



所在地	〒921-8013 金沢市新神田4丁目8-20		
物件種別	アパート	住宅保険	: 単身 2年間 (20,000円 : ファミリー) 16,000円
物件名称	サングレイス新神田	駐車場	5,500円
間取・号数	1LDK 205号室(38.5㎡)	駐車場備考	
最寄駅	J R北陸本線 西金沢駅	ペット	不可
距離		構造	軽量鉄骨
家賃	45,000円	建築年月	1991年3月
管理費等	2,000円	間取	LDK10 洋6
町会費	300円	総戸数	12戸
敷金・礼金	敷金:保証会社加入で敷金無し	更新事務手数料	
水道料		契約期間	
備考	100円キャンペーンご利用できます 初期費用を抑えてご入居可能です。詳細お問合せ下さい! 新神田合同庁舎すぐそば ドラッグストア・郵便局・銀行も近くて便利 駐車場空き有ります 保証会社加入で敷金礼金ゼロ 詳細お問合せください キャンペーンご利用で短期解約の場合は違約金が発生します。		

設備・共有設備

インターホン	テレビ付ドアホン	システムキッチン	独立洗面台	温水暖房洗浄便座
バス・トイレ別	エアコン	バルコニー	フローリング	サンルーム
室内洗濯機置場	IHクッキングヒーター	インターネット	敷地内ゴミ置き場	トランクルーム
駐車場	オートロック	宅配ボックス	防犯カメラ	エレベーター

空室一覧

102号室	¥42,000	38.5㎡	L D K 10	洋7
-------	---------	-------	----------	----



TEL.076-220-6615 FAX.076-220-6625

(有)エムケー・プランニング 本店 〒921-8011 石川県金沢市入江2丁目442番地

mk.info@ym-s.co.jp http://www.mkplanning.jp